



HP12-130



HP12-150

Cellule SUNPOWER.
Montage unique sur
une base en cuivre
très robuste



Gamme de panneaux solaires à cadres rigides

Cellules **Back Contact SUNPOWER**

Performances exceptionnelles, grâce à un rendement de conversion allant jusqu'à **23.8%**. Il n'existe pas à ce jour de technologie proposant un rendement supérieur à ces panneaux.

Technologie qui **améliore les performances** du panneau lorsque le spectre lumineux diminue

Diodes anti-retour intégrées

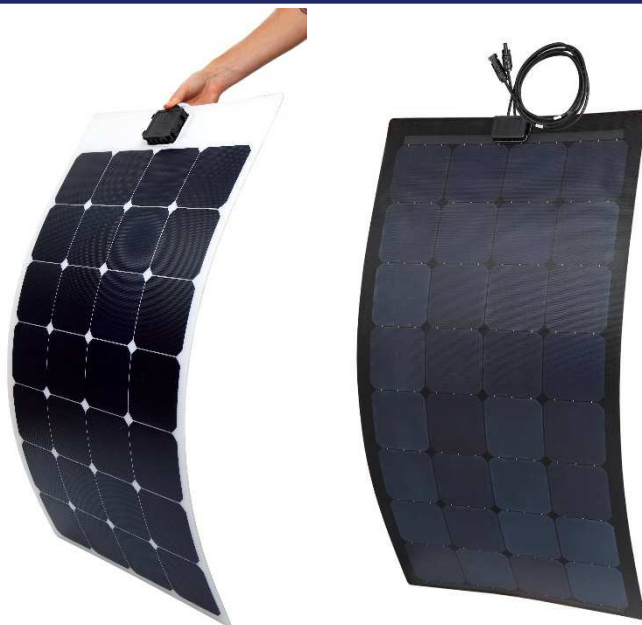
Panneaux solaires / gamme rigide HP Back Contact

REFERENCE	TENSION NOMINALE (V)	COURANT MAX (A)	TENSION A VIDE (V)	DIMENSIONS (LxlxH en mm)	RENDEMENT DES CELLULES (%)	POIDS (KG)
HP12-75	16,6	3,59	20,1	725x535x35	23,8	5,2
HP12-100K TEDLAR NOIR	17,4	5,85	20,2	935x540x35	23,8	8
HP12-115	19,8	5,85	23	1050x540x35	23,8	9
HP12-130	22	6,15	25,9	1200x540x35	23,8	10
HP12-150	25,8	5,95	30,2	920x796x35	23,8	12,25



Panneaux pré-câblés avec connecteurs **MC4**





Série HPFLEX avec nouveau revêtement ETFE

MARINE-FLEX

Gamme de panneaux solaires **HP souples** (jusqu'à 60% de flexibilité)

Cellules **Back Contact SUNPOWER**

Performances exceptionnelles, grâce à un rendement de conversion allant jusqu'à **24%**

Très **faible poids**, esthétique soignée, ces panneaux peuvent être collés sur le pont

Le nouveau revêtement **ETFE** offre une bonne résistance aux **abrasions** et aux UV, des propriétés **d'auto-nettoyage** et **anti-reflet** ainsi qu'une surface **anti-dérapante**.

Option **œillet** pour toute la gamme

Panneaux solaires / série HPFLEX Back Contact

REFERENCE	TENSION NOMINALE (V)	COURANT MAX (A)	TENSION A VIDE (V)	DIMENSIONS (LxlxH en mm)	RENDEMENT MAX DES CELLULES (%)	POIDS (KG)
HPFLEX60	19,8	3,05	23	620x535x3	24	0,7
HPFLEX100K	17,4	5,85	20,2	1000x540x3	24	1,15
HPFLEX110L	18,6	5,95	21,6	1375x400x3	24	1,35
HPFLEX115	19,8	5,85	23	1125x540x3	24	1,35
HPFLEX130	22	6,15	25,9	1250x540x3	24	1,5
HPFLEX220	18,6	11,85	21,6	1400x796x3	24	3,4



HPFLEX (DE 60W à 220W)



Revêtement anti-dérapant **ETFE** très résistant aux **UV**



HPFLEX110L



Option œillet





BP12100



BP12130



BP12200

Nouvelle gamme **Black Premium**, panneaux solaires montés sur cadres rigides

Technologie **Multi Wire**

Esthétique et design soignés

Montage des cellules hybrides suivant la technique **Back Contact**

Très hauts rendements pouvant dépasser les **21%**

Excellent rapport qualité prix

Pré-câblés 1m avec MC4

Gamme de **100 à 200W**

Panneaux solaires / gamme rigide BP Back Contact

Nous voyons arriver sur le marché diverses technologies de panneaux solaires mais malheureusement, pour des raisons purement concurrentielles, le prix est souvent affiché bien devant leurs performances réelles. Notre fabricant a une grande expérience dans le domaine et s'intéresse aux panneaux qui affichent **les meilleures performances** (gamme HP), ou qui apportent **le meilleur compromis** lorsque le budget reste une priorité dans le cahier des charges.

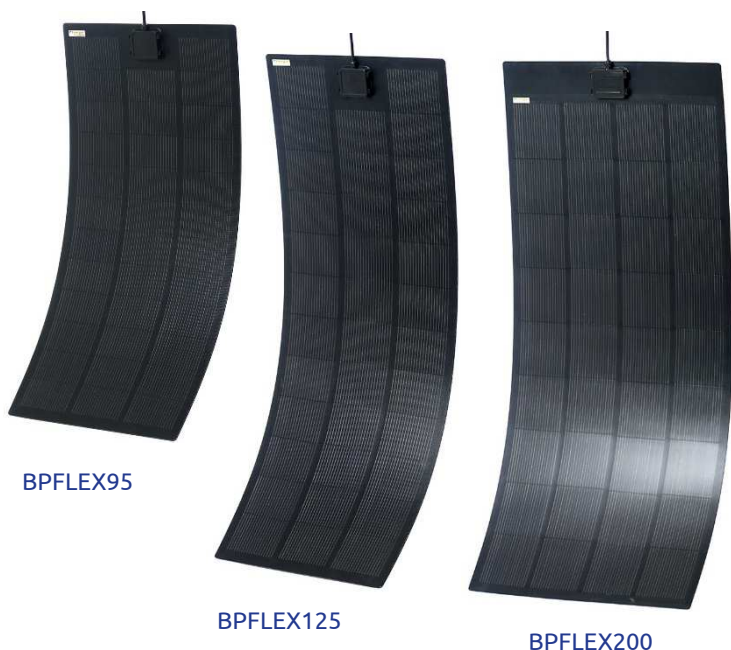
La nouvelle gamme **Black Premium** répond parfaitement à cette situation puisqu'elle offre des prix parmi les plus bas du marché tout en restant sur des performances élevées (plus de 21% de rendement).

La technologie unique **Multi Wire** associée au montage Back Contact permettent d'**augmenter le rendement** des modules à **hautes températures**. Le problème est souvent avéré sur un bateau lorsque le montage des panneaux à plat pont ne permet pas une bonne ventilation de ces derniers. Enfin, l'uniformité et la couleur noire des cellules associées à un cadre aluminium anodisé noir font du Black Premium un panneau à l'esthétisme unique.

REFERENCE	PUISSANCE MAX (W)	TENSION NOMINALE (V)	COURANT MAX (A)	TENSION A VIDE (V)	DIMENSIONS (LxlxH en mm)	POIDS (KG)
BP12100	100	19	5,25	22,6	1030x510x35	6
BP12130	130	19	6,84	22,6	1345x510x35	8
BP12200	200	19	10,48	22,6	1490x670x35	12



Les panneaux solaires **Black Premium** intègrent une boîte de jonction étanche équipée de diodes anti-retour ainsi qu'un câble de 1m et des connecteurs MC4.



Nouvelle gamme de panneaux solaires **Black Premium Flexible (BPFLEX)**

Cellules **hybrides Back Contact**

Technologie **Multi Wire**

Très hauts rendements pouvant dépasser les **21%**

Très **faible poids**, esthétique soignée, ces panneaux peuvent être collés sur le pont

Excellent **rapport qualité/prix**

Revêtement **ETFE**

Pré-câblé 3m

Panneaux solaires / série BPFLEX Back Contact

Les panneaux solaires flexibles **BPFLEX** utilisent des **cellules hybrides Back Contact** de la technologie **Multi Wire** qui leur permet d'atteindre des **rendements supérieurs à 21%**. La technologie unique **Multi Wire** associée au montage **Back Contact** permettent d'**augmenter le rendement** des modules à **hautes températures**. Le problème est souvent avéré sur un bateau lorsque le montage des panneaux à plat pont ne permet pas une bonne ventilation de ces derniers. Le **Multi Wire** rend par ailleurs le panneau moins sujet aux fissures de par la finesse des contacts.

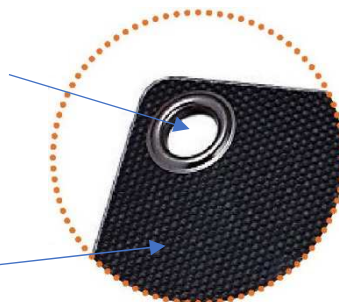
Le revêtement **ETFE** offre de nombreux avantages puisqu'il résiste aux **abrasions**, aux **rayures** légères et à l'**environnement salin**. Par ailleurs ce revêtement a des propriétés d'**auto-nettoyage**, d'**anti-reflet** (ce qui augmente encore le rendement des cellules), et enfin, des vertus **anti-dérapantes**.

REFERENCE	PUISSANCE MAX (W)	TENSION NOMINALE (V)	COURANT MAX (A)	TENSION A VIDE (V)	DIMENSIONS (LxlxH en mm)	POIDS (KG)
BPFLEX95	95	18,5	5,14	22	1025x510x3	2,2
BPFLEX125	125	18,5	6,69	22	1340x510x3	2,5
BPFLEX200	200	19	10,48	22,6	1575x670x3	4



Option œillet, facilite le montage du panneau amovible sur un pont ou un bimini. Il est possible, sur commande, d'en disposer 4 ou 6 sur le panneau solaire.

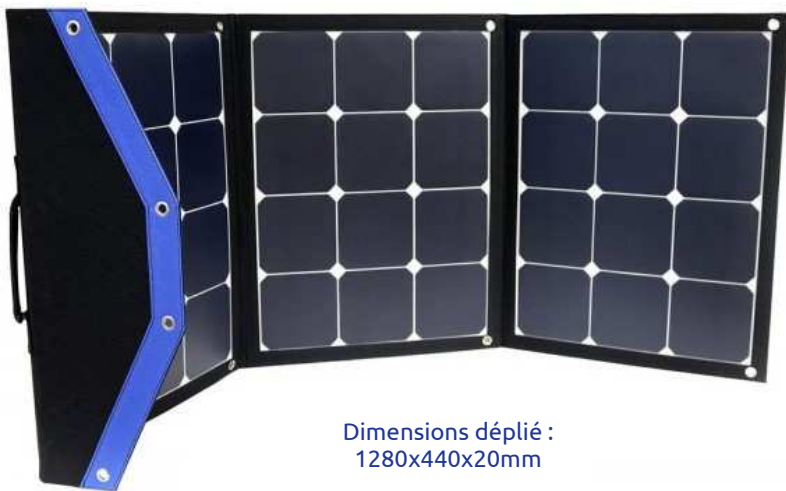
Revêtement **ETFE** anti-dérapant.





Panneaux solaires / modèle pliable Back Contact

Ce panneau solaire utilisé en **amovible** est particulièrement performant puisqu'il utilise les cellules **Back Contact** offrant jusqu'à **24% de rendement**. Ce panneau transportable de **130W** dispose de 10 œillets de fixation, d'une poignée de transport et d'une poche de rangement pour les 5 mètres de câble fournis et le régulateur (en supplément). **Poids 2.6kg**. Tension nominale : 22V. Tension à vide : 26V. Courant max : 6.15A.



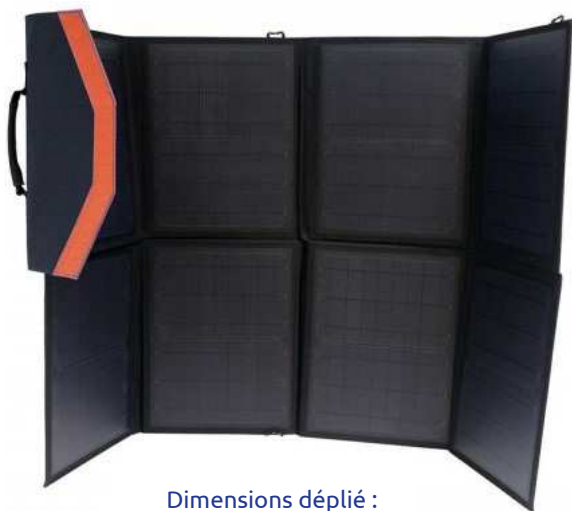
Dimensions déplié :
1280x440x20mm



Dimensions plié :
560x440x20mm

Panneaux solaires / modèle pliable Solarworld

Ce panneau solaire pliable d'une puissance de **110W** utilise des cellules **monocristallines Solarworld** qui offrent un rendement de **18.4%**. Il dispose de **nombreux points de fixation**, d'une poignée de transport et d'une poche de rangement pour les 5 mètres de câble fournis et le régulateur (en supplément). **Poids 4.5Kg**. Tension nominale : 18.5V. Tension à vide : 21.6V. Courant max : 5.96A.



Dimensions déplié :
1350x720x4mm



Dimensions plié :
360x295x40mm





Régulateurs solaires / modèles EMA – EML – DUO

Les régulateurs de charge solaire **EMA** et **EML** ont été conçus pour fonctionner avec différents types de panneaux solaires (monocristallin, polycristallin, Solarworld, amorphe, CIS, etc.) et plusieurs technologies de batteries (acide liquide, GEL, AGM, NiCad, Lithium...). Ces modèles sont **très économiques** et sont plutôt adaptés aux **petites installations**.



EMA10 : 12V 8A
Dimensions :
133x70x33mm



Version EML (12 et 24V) :
compatible Lithium
Dimensions : 117x105x38mm

EML10 : 10A
EML15 : 15A
EML20 : 20A

Régulateurs solaires / modèle SBC-DUO

Les régulateurs **SBC DUO** sont destinés à la charge de **deux batteries séparées** (par exemple une de démarrage et l'autre de servitude) Le pourcentage de charge de chaque batterie peut être réglé si nécessaire. Les deux modèles **10 et 20A** fonctionnent sous **12 ou 24V** et détectent automatiquement la tension du système.



SBC-DUO 10 ou 20A
Dimensions :
136x104x43mm

SBC-DUO10 : 10A. Puissance max panneaux 12V : 130W – 24V : 260W

SBC-DUO20 : 20A. Puissance max panneaux 12V : 260W – 24V : 520W

Option **afficheur LCD** déporté qui permet de **visualiser** en temps réel **la recharge des batteries**





Régulateurs solaires / série MPPT de 10 à 60A

Les régulateurs **MPPT (Maximum Power Point Tracking)** sont destinés à **optimiser le rendement** des panneaux solaires en exploitant la tension maximale de ces derniers. Contrairement aux régulateurs classiques qui abaissent le voltage (V_{mp}) des panneaux tout en gardant le courant de charge (I_{mp}) constant, les régulateurs MPPT compensent cette chute de tension par une augmentation du courant de charge. En conséquence, par rapport aux régulateurs classiques, les versions MPPT accroissent de **15% à 40%** le rendement des panneaux solaires.

REFERENCE	CONFIGURATION VOLTAGE (VDC)	COURANT DE CHARGE (A)	PUISSANCE PANNEAUX MAX (W)	TENSION MAX ADMISSIBLE (VAC)	DIMENSIONS (LxHx en MM)	POIDS (KG)
MPPT1012	12V	10	120	25	81x85,8x23,1	0,26
MPPT201224	12V (détection auto)	15	220	60	145x85,8x30	0,6
	24V (détection auto)	20	440	60		0,6
MPPT30	12V (détection auto)	30	450	55	192x140x66	1,4
	24V (détection auto)		900			
MPPT40	12V (détection auto)	40	600	55	192x140x66	1,4
	24V (détection auto)		1200			
MPPT60	12V (détection auto)	60	900	55	192x140x66	1,4
	24V (détection auto)		1800			



MPPT1012



MPPT201224



MPPT30/40/60

Dernières nouveautés :



Nouveau MPPT40, disponible au dernier trimestre 2018. Hautes performances avec des dimensions plus compactes. Charge **40A** maxi. **Bluetooth intégré** pour envoyer les informations de charge vers tablette, PC ou multiplexage du bord.

Option pour MPPT :
écran LCD déporté



MPPT 300 : Régulateur booster 300W
Ce module combine un booster de **charge DC/DC** et un **régulateur solaire MPPT**. La priorité est donnée au solaire, l'alternateur complétant la charge. Puissance panneau max : 400W – tension entrée alternateur : 12 ou 24V.

Nouveau MPPT DUO1220, disponible au dernier trimestre 2018. Idéal pour charger **deux batteries séparées** et optimiser la charge en fonction des besoins de chacune (s'agissant par exemple d'une batterie de service et d'une autre de démarrage). Charge 20A maxi.

