

Série VXPRO
De 5 à 20 LEDSérie VXPIT forte
puissance 30 ou 60 LED

Gamme de projecteurs à LED de haute qualité pour un domaine d'application **maritime, fluvial et portuaire**

Série PRO spécialement conçue pour une utilisation intensive en conditions sévères. Standard en 3 faisceaux : 40°, 60° et 90°

Série PIT s'étend sur deux projecteurs de forte puissance, 30 et 60 LED

Série PRO / Modèles VXPRO 05 – 09 – 12 – 20

REFERENCE faisceau large 40°	REFERENCE faisceau extra large 60°	REFERENCE faisceau Xtrem 90°	NOMBRE DE LED	PUISSANCE (W)	EQUIVALENT	DIMENSIONS (MM)	POIDS (KG)
VXPRO0540N	VXPRO0560N	VXPRO0590N	5	35	400 W halogène	123x112x101	1
VXPRO0940N	VXPRO0960N	VXPRO0990N	9	63	700 W halogène	155x132x85	1,8
VXPRO1240N	VXPRO1260N	VXPRO1290N	12	84	1000 W halogène	177x132x102	2,25
VXPRO2040N	VXPRO2060N	VXPRO2090N	20	140	500 W iodure	239x173x125	4,2



VXPRO05



VXPRO09



VXPRO12



VXPRO20

Principales caractéristiques :

Boîtier ultra résistant, revêtement anticorrosion qualité marine.
Support de fixation réglable en **acier inoxydable SUS316**, bloc monté sur plot antivibratoire.
LED de 7 Watts 5000K (blanc de jour), tension **11-65 V DC**, optique polycarbonate.
Résistance aux chocs thermiques (-40°C / +80°C°).
Résistance température et humidité (60°C et 94° d'humidité).
Indice de protection **IP68, IP69K** (brouillard salin).
Répond à la norme CISPR25 class 3, Certification : CE, RoHS, IEC 62471, **EN60945**.
Autres faisceaux possibles. Livré avec 1.5m de câble.





Série PRO forte puissance / basse tension

REFERENCE faisceau médium 25°	REFERENCE faisceau large 40°	REFERENCE faisceau extra large 60°	REFERENCE faisceau Xtrem 90°	NOMBRE DE LED	PUISSANCE (W)	DIMENSIONS (MM)	POIDS (KG)
VXPIT3025	VXPIT3040	VXPIT3060	VXPIT3090	30	150	298,5x195,5x127,5	7,3
VXPIT6025	VXPIT6040	VXPIT6060	VXPIT6090	60	300	361x293x213	14,7



VXPIT30
Equivalent 500W
iodure métallique



VXPIT60
Equivalent 1000W
iodure métallique

Principales caractéristiques :

Boîtier en aluminium moulé sous pression, peinture époxy.

Support fixation réglable en acier inoxydable.

Tension d'alimentation **11-65V DC**.

Optique polycarbonate.

Résistance aux chocs thermiques (-40°C / +80°C), **IP68, IP69K** (brouillard salin).

Répond à la norme **CISPR25 class 3** - Certification : CE, RoHS, **IEC 62471**.

Durée de vie 50 000 heures.

Série PRO forte puissance / haute tension

REFERENCE faisceau médium 25°	REFERENCE faisceau large 40°	REFERENCE faisceau extra large 60°	REFERENCE faisceau Xtrem 90°	NOMBRE DE LED	PUISSANCE (W)	DIMENSIONS (MM)	POIDS (KG)
VXPIT3025AC	VXPIT3040AC	VXPIT3060AC	VXPIT3090AV	30	150	298,5x195,5x127,5	12,2
VXPIT6025AC	VXPIT6040AC	VXPIT6060AC	VXPIT6090AC	60	300	361x293x213	18,7

Principales caractéristiques :

Boîtier en aluminium moulé, peinture époxy.

Support de fixation réglable en acier inoxydable peint.

Tension d'alimentation **90-305V AC - 480V AC**.

Optique polycarbonate.

Résistance aux chocs thermiques (-40°C / +80°C)

IP68, IP69K (brouillard salin).

Certifications : CE, RoHS,UL, **IEC 62471**.

Durée de vie 50 000 heures.



VXPIT30AC
Equivalent 400/500W
iodure métallique



VXPIT60AC
Equivalent 1000W
iodure métallique





Série PROLED / De 1750 Lm à 20700 Lm

Nos **rampes** et **projecteurs** à LED répondent aux exigences du monde **professionnel**. Ils intègrent les LED **CREE** de dernière génération à haute intensité lumineuse. Ces éclairages PROLED sont conçus pour fonctionner dans les milieux les plus hostiles, ils sont **étanches** et **résistent** aux **chocs** ainsi qu'aux **vibrations**.

Ils peuvent être **alimentés** sous une tension comprise **entre 9 et 70Vdc** ce qui leur permet d'être utilisés dans de nombreux domaines d'applications. Ils sont livrés **prêts à installer** avec câbles et support inox.



PROLED1750



PROLED3500



PROLED7000



PROLED10400



PROLED20700

Points forts :

Durée de vie **50 000 heures**.

Fonctionnent en **12/24/48 Vdc**. Câble intégré 1.5 M.

Corps en aluminium. Etanchéité **IP 68**.

REFERENCE	NOMBRE DE LED	CONSOMMATION (W)	FLUX LUMINEUX (LUMEN)	ANGLE	TENSION D'ENTREE (V)	DIMENSIONS (LxH en mm)	POIDS (KG)
PROLED1750	2	20	1750	40°	9 à 70	117x92x64	1,1
PROLED3500	4	40	3500			117x92x100	2
PROLED7000	8	80	7000			198x92x100	2,7
PROLED10400	12	120	10400			277x92x100	3,4
PROLED20700	24	240	20700			516x92x100	5,5



En entrée de gamme ou en complément d'installation, le **WORKLITE1000** (1 LED de 10 W, 1000 Lumen, dimensions 66x66x66mm) constitue le parfait petit projecteur fiable et efficace, facile à installer.





Série PRO ATEX 94/9/EC / modèles LED VXATX40

REFERENCE faisceau étroit 10°	REFERENCE faisceau médium 25°	REFERENCE faisceau extra large 40°	REFERENCE faisceau extra large 60°	NOMBRE DE LED	PUISSANCE (W)	DIMENSIONS (MM)	POIDS (KG)
VXATX4010	VXATX4025	VXATX4040	VXATX4060	18	40	255 x 175 x 207	9,15

Principales caractéristiques :

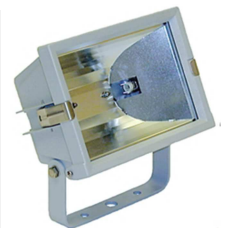
Projecteurs ATEX zone 1 / zone 2 / EX d.
Boîtier en aluminium peinture époxy.
Puissance d'éclairage 3500 Lm
Tension d'alimentation **110-277 VAC 480 VAC**
Certifications : CE 0575, EX II 2G, EX d II B T5 Gb



Parallèlement aux projecteurs LED décrits dans les pages précédentes, Delta Equipement Marine assure la continuité de sa **gamme historique** des projecteurs **halogènes** et **fluorescents** :

Projecteurs halogène / Modèles MYSTERE

REFERENCE	AMPOULE	PUISSANCE (W)	TENSION	DIMENSIONS (L x l x H en mm)	POIDS (KG)
MYSTEREG24	G6.35	2 x 100	12/24 VDC	245 x 165 x 152	2,2
MYSTERER24200	R7S	200	24 VDC		
MYSTERER230230	R7S éco	230	230 VAC		
MYSTERER230400	R7S éco	400	230 VAC	380 x 225 x 210	5,2
MYSTERER2301000	R7S	1 000	230 VAC		



Corps et étrier en **aluminium anodisé** gris, fermeture par **clips inox** - IP 65.

Projecteurs halogène / Modèles MIRAGE

REFERENCE	AMPOULE	PUISSANCE (W)	TENSION	DIMENSIONS (L x l x H en mm)	POIDS (KG)
MIRAGEG24	G6.35	2 x 75	12/24 VDC	180 x 145 x 145	1,2
MIRAGER24	R7S	200	24 VDC		
MIRAGER230	R7S éco	230	230 VAC		



Corps et châssis du verre en alliage **aluminium**, boîte de connexion plastique.

Projecteur fluorescent / Modèle RR2PL 18

REFERENCE	AMPOULE	PUISSANCE (W)	TENSION	DIMENSIONS (L x l x H en mm)	POIDS (KG)
RR2PL18	PL18	2 x 18	24 VDC	325 x 250 x 210	2,3



Corps en **polycarbonate gris**, patte de fixation aluminium, visserie inox.